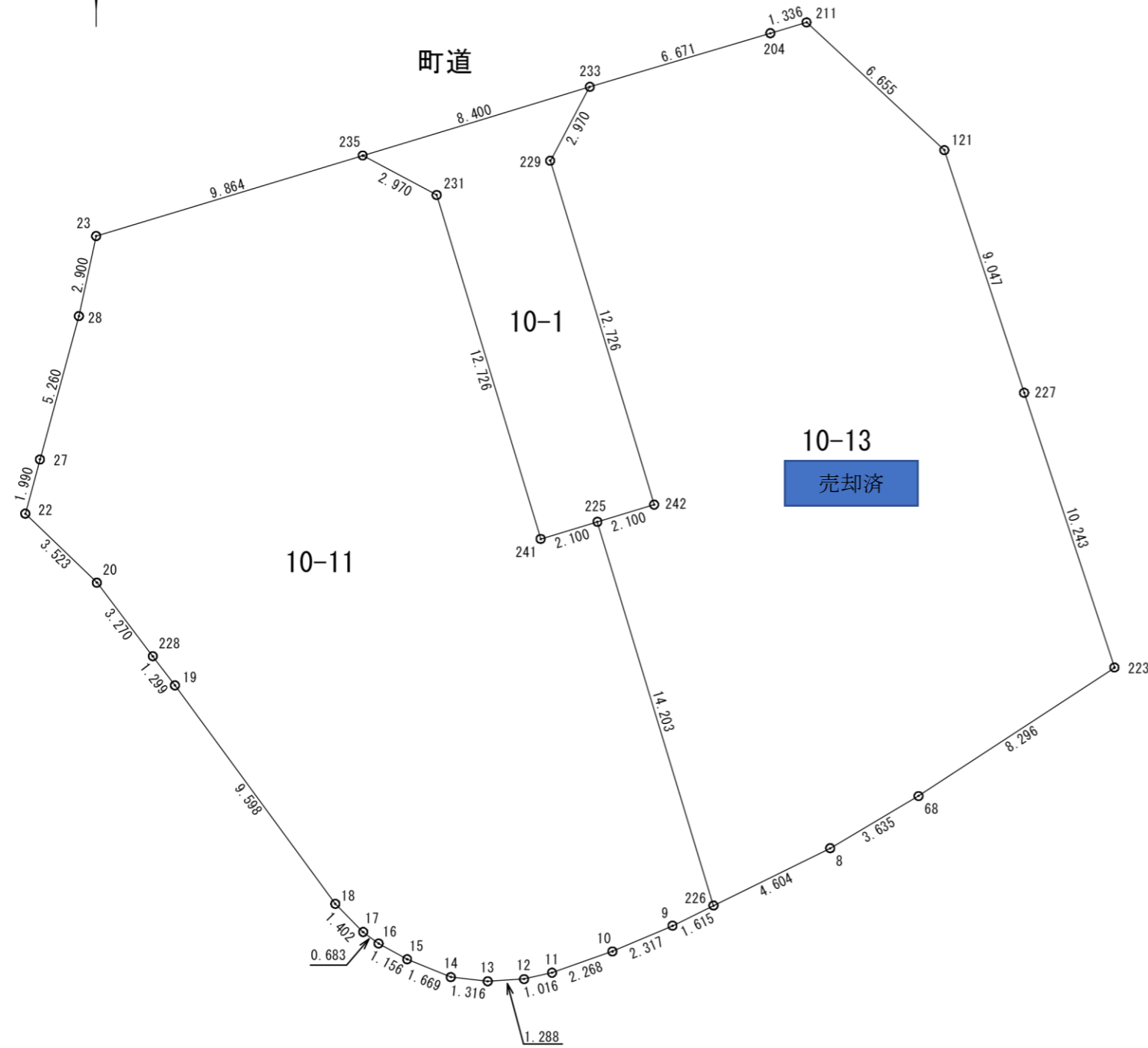


用地実測図

縮尺：1/200

所在地：仲多度郡多度津町栄町一丁目



地番	10-11		地目
所有者			
NO	X	Y	辺長
235	-3.552	3.845	9.864
23	-6.407	-5.597	2.900
28	-9.242	-6.209	5.260
27	-14.319	-7.585	1.990
22	-16.240	-8.105	3.523
20	-18.686	-5.570	3.270
228	-21.289	-3.591	1.299
19	-22.323	-2.805	9.598
18	-30.060	2.874	1.402
17	-31.057	3.860	0.683
16	-31.466	4.407	1.156
15	-32.024	5.419	1.669
14	-32.657	6.963	1.316
13	-32.803	8.271	1.288
12	-32.726	9.557	1.016
11	-32.500	10.548	2.268
10	-31.745	12.687	2.317
9	-30.834	14.817	1.615
226	-30.122	16.267	14.203
225	-16.527	12.156	2.100
241	-17.135	10.146	12.726
231	-4.954	6.463	2.970
面積	418.3217200		
地積	418.32		m ²

地番	10-1		地目
所有者			
NO	X	Y	辺長
235	-3.552	3.845	2.970
231	-4.954	6.463	12.726
241	-17.135	10.146	2.100
225	-16.527	12.156	2.100
242	-15.919	14.166	12.726
229	-3.738	10.483	2.970
233	-1.120	11.885	8.400
面積	66.6754400		
地積	66.67		m ²

地番	10-13		地目
所有者			
NO	X	Y	辺長
233	-1.120	11.885	2.970
229	-3.738	10.483	12.726
242	-15.919	14.166	2.100
225	-16.527	12.156	14.203
226	-30.122	16.267	4.604
8	-28.807	23.528	3.635
68	-26.240	23.528	8.296
223	-21.689	30.464	10.243
227	-11.958	27.266	9.047
121	-3.363	24.442	6.655
211	1.161	19.561	1.336
204	0.780	18.280	6.671
面積	386.9056510		
地積	386.90		m ²