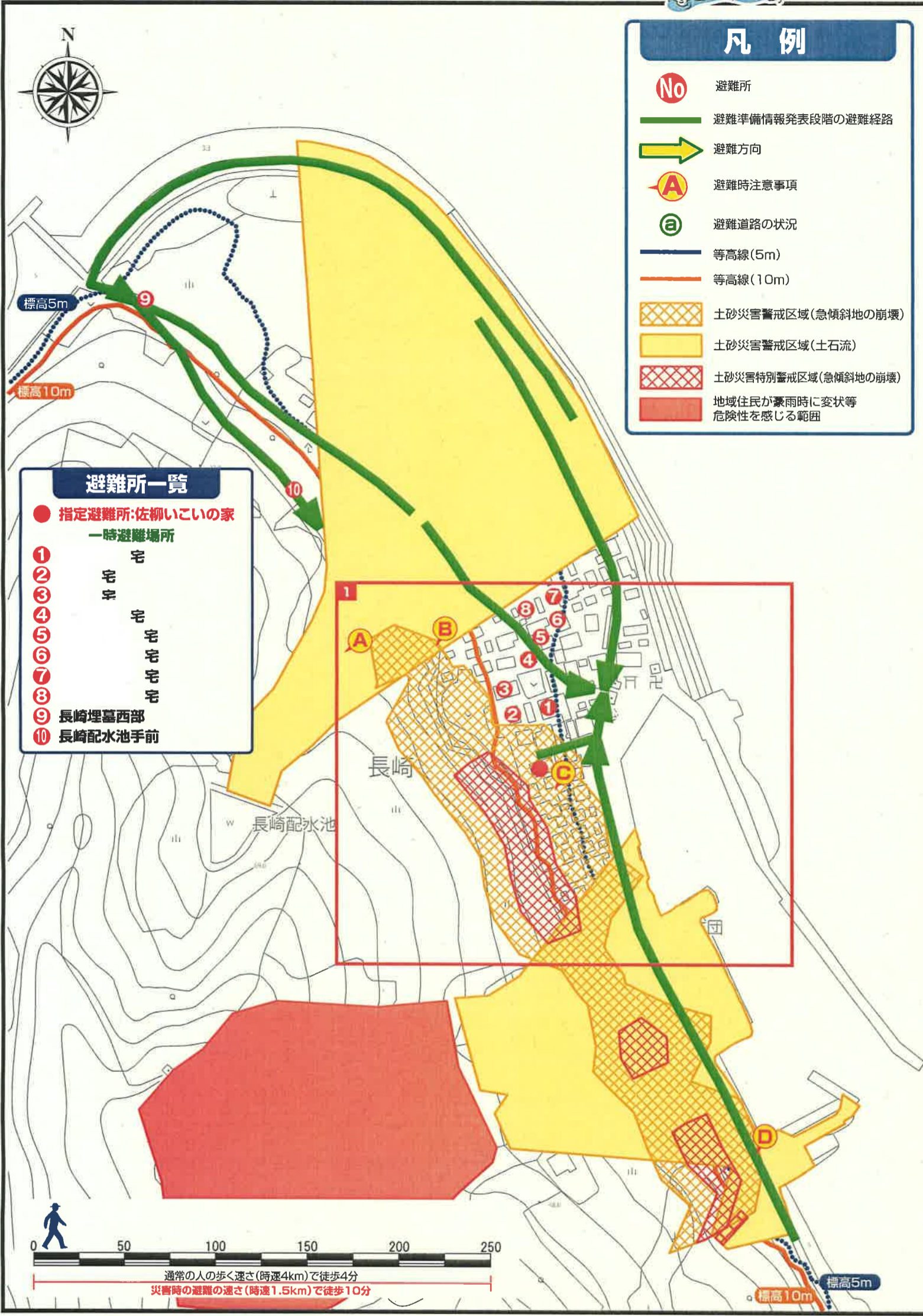




●黄色(警戒)で塗りつぶされた箇所(土砂災害警戒区域)は、「土砂災害が発生した場合、住民の生命又は身体に危害が生じる恐れのある区域」です。
●赤色(厳戒)で塗られた箇所(土砂災害特別警戒区域)は、「土砂災害が発生した場合、建物に被害が生じ、住民の生命又は身体に著しい危害が生じる恐れのある区域」です。



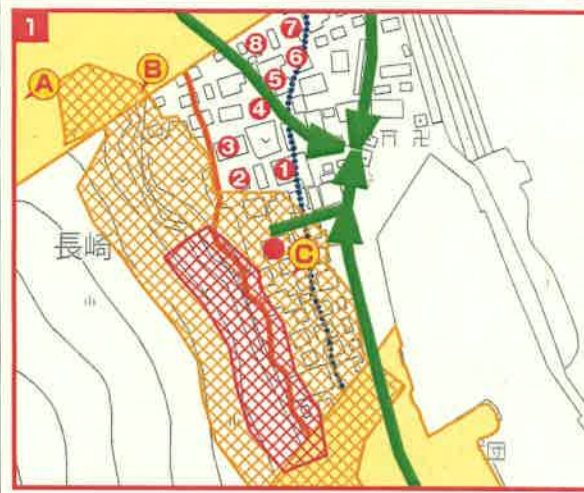
凡例

- No 避難所
- 避難準備情報発表段階の避難経路
- 避難方向
- A 避難時注意事項
- a 避難道路の状況
- 等高線(5m)
- 等高線(10m)
- 土砂災害警戒区域(急傾斜地の崩壊)
- 土砂災害警戒区域(土石流)
- 土砂災害特別警戒区域(急傾斜地の崩壊)
- 地域住民が豪雨時に変状等危険性を感じる範囲

避難所一覧

- 指定避難所: 佐柳いこいの家
- 一時避難場所
- 1 宅
- 2 宅
- 3 宅
- 4 宅
- 5 宅
- 6 宅
- 7 宅
- 8 宅
- 9 長崎埋墓西部
- 10 長崎配水池手前

指定避難場所の佐柳いこいの家は、急傾斜地の警戒区域に位置し、土砂災害時の避難には不適です。一時避難場所①から⑧に避難してください。



- A** 一時避難場所への経路として、配水池への通路を使用することは厳禁。
- B** 大規模な豪雨時には、避難経路の暗渠が詰まり、一時避難場所の⑥、⑦、⑧の床下が浸水する恐れがある。
- C** 指定避難場所の佐柳いこいの家は、急傾斜地の警戒区域に位置し、土砂災害時の避難には不適。
- D** 集落内の南北方向の狭い道は通らずに、県道まで下りてきて、北側に向かって避難。高潮に注意。
- 9** 長崎埋墓西部
- 10** 長崎配水池手前

土砂災害の種類

- がけ崩れ・山崩れ**
地面にしみ込んだ水分が土の抵抗力を弱め、弱くなった斜面が突然崩れ落ちる。日本で最も多い土砂災害で、人家の近くでも発生するため、逃げ遅れて犠牲になる人も多い。
- 土石流**
谷や斜面にたまった土や石、砂などが、大雨による水と一緒に一気に流れ出す。強大な威力と圧倒的なスピードで、進行方向にあるものを次々とのみ込み、壊滅させていく。
- 地すべり**
脆弱な地質の土地に豪雨が降り、ゆるくなった斜面の一部が地下水の影響と重力で下方へと移動する現象。一度に広範囲で発生するために、住宅や道路、鉄道などに大きな被害をおよぼす。

避難情報の伝達

- 放送局: 香川県高松地方気象台の共同発表 土砂災害警戒情報
- 気象情報: 多度津町役場総務課 TEL 0877-33-1110 <http://www.town.tadotsu.kagawa.jp/> 避難準備・避難勧告・避難指示
- テレビ・ラジオ: 水防団(消防団)・警察署・自主防災組織 広報車・戸別訪問・ケーブルテレビ・エリアメール
- 住民のみなさん

国土交通省「川の防災情報」<http://www.river.go.jp/>
香川県防災情報システム http://www.pref.kagawa.jp/bosei/ksy/bosei/Com/STAX_TAB.htm

