

別紙 3

多度津町の給与・定員管理等について

1 総括

(1) 人件費の状況（普通会計決算）

| 区 分 | 住民基本台帳人口 (20年度末) | 歳出額 A | 実質収支 | 人 件 費 B | 人件費率 B/A | (参考) 19年度の人件費率 |
|------|---------------------|-----------|---------|------------|-------------|-------------------|
| | 人 | 千円 | 千円 | 千円 | % | % |
| 20年度 | 23,832 | 7,460,076 | 323,838 | 1,581,192 | 21.20 | 22.00 |

(2) 職員給与費の状況（普通会計決算）

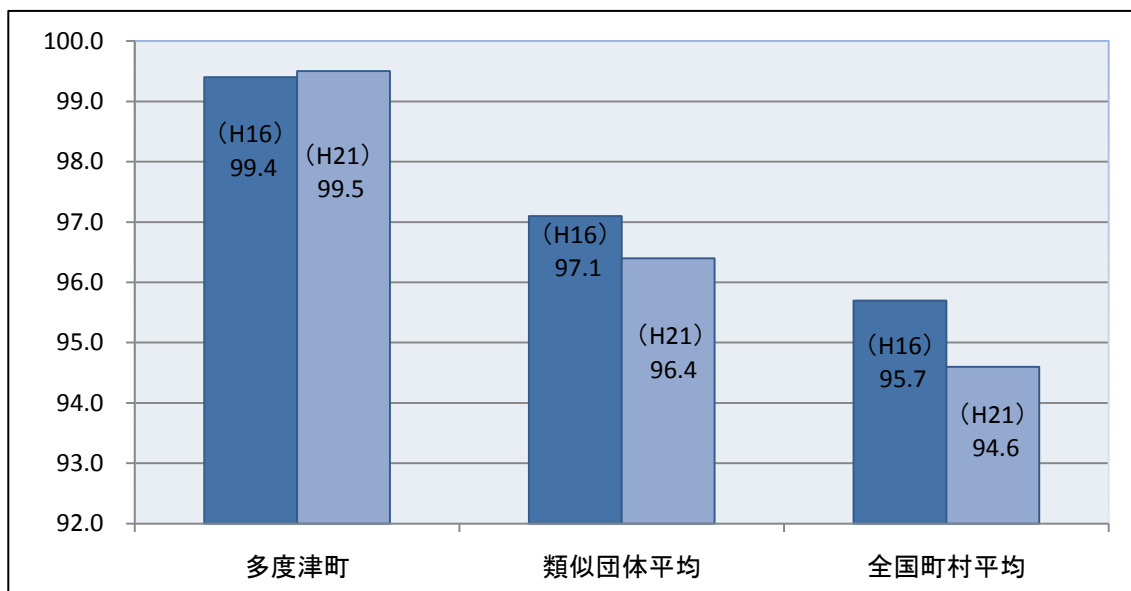
| 区 分 | 職員数 A | 給 与 費 | | | | 一人当たり 給与費 B/A | (参考) 類似団体平均 一人当たり給与費 |
|------|----------|---------|--------|---------|-----------|------------------|-------------------------|
| | | 給 料 | 職員手当 | 期末・勤勉手当 | 計 B | | |
| | 人 | 千円 | 千円 | 千円 | 千円 | 千円 | 千円 |
| 20年度 | 177 | 695,349 | 83,879 | 286,096 | 1,065,324 | 6,019 | 6,181 |

- (注) 1 職員手当には退職手当を含まない。
2 職員数は、20年4月1日現在の人数である。

(3) 特記事項

なし

(4) ラスパイレス指数の状況（各年4月1日現在）



- (注) 1 ラスパイレス指数とは、国家公務員の給与水準を100とした場合の地方公務員の給与水準を示す指数である。
2 類似団体平均とは、人口規模、産業構造が類似している団体のラスパイレス指数を単純平均したものである。

2 職員の平均給与月額、初任給等の状況

(1) 職員の平均年齢、平均給料月額及び平均給与月額の状況（21年4月1日現在）

①一般行政職

| 区 分 | 平均年齢 | 平均給料月額 | 平均給与月額 | 平均給与月額 (国ベース) |
|------|--------|-----------|-----------|------------------|
| 多度津町 | 43.7 歳 | 339,100 円 | 370,020 円 | 355,468 円 |
| 香川県 | 44.1 歳 | 343,670 円 | 400,195 円 | 364,229 円 |
| 国 | 41.5 歳 | 325,521 円 | — 円 | 391,770 円 |
| 類似団体 | 43.3 歳 | 330,554 円 | 391,662 円 | 365,205 円 |

②技能労務職

| 区 分 | 公 務 員 | | | | | 民 間 | | |
|---------|-------|-------|----------|----------|------------------|--------------|-------|----------|
| | 平均年齢 | 職員数 | 平均給料月額 | 平均給与月額 | 平均給与月額 (国ベース) | 対応する 類似職種 | 平均年齢 | 平均給与月額 |
| 多度津町 | 48.6歳 | 24人 | 333,100円 | 372,038 | 348,363 | | | |
| うち清掃職員 | 47.1歳 | 10人 | 325,600円 | 403,270円 | 351,100 | 廃棄物処理業従業員 | 44.2歳 | 299,900円 |
| うち学校給食員 | 51.7歳 | 9人 | 348,400円 | 353,144 | 349,844 | 調理師 | 42.0歳 | 254,900円 |
| うち用務員 | 49.0歳 | 4人 | 334,200円 | 353,650円 | 351,600 | 用務員 | 54.5歳 | 214,000円 |
| 香川県 | 49.3歳 | 219人 | 347,292円 | 379,744円 | 362,552円 | | | |
| 国 | 49.2歳 | 4429人 | 285,548円 | — | 322,737円 | | | |
| 類似団体 | 48.5歳 | 18人 | 286,749円 | 313,671円 | 304,615円 | | | |

③教育職

| 区 分 | 平均年齢 | 平均給料月額 | 平均給与月額 |
|------|--------|-----------|-----------|
| 多度津町 | 42.2 歳 | 326,000 円 | 343,213 円 |
| 香川県 | 45.8 歳 | 389,523 円 | 428,866 円 |
| 類似団体 | 41.8 歳 | 313,186 円 | 337,991 円 |

(注) 1 「平均給料月額」とは、21年4月1日現在における各職種ごとの職員の基本給の平均である。

2 「平均給与月額」とは、給料月額と毎月支払われる扶養手当、地域手当、住居手当、時間外勤務手当などのすべての諸手当の額を合計したものであり、地方公務員給与実態調査において明らかにされているものである。

また、「平均給与月額（国ベース）」は、国家公務員の平均給与月額には時間外勤務手当、特勤務手当等の手当が含まれていないことから、比較のため国家公務員と同じベースで再計算したのである。

(2) 職員の初任給の状況（21年4月1日現在）

| 区 分 | | 多度津町 | 香川県 | 国 |
|-------|-----|-----------|-----------|-----------|
| 一般行政職 | 大学卒 | 172,200 円 | 170,478 円 | 172,200 円 |
| | 高校卒 | 140,100 円 | 138,699 円 | 140,100 円 |
| 技能労務職 | 高校卒 | 138,400 円 | 143,501 円 | — |
| | 中学卒 | — | 127,908 円 | — |

(3) 職員の経験年数別・学歴別平均給料月額の状況（21年4月1日現在）

| 区 分 | | 経験年数 10年以上15年未満 | 経験年数 15年以上20年未満 | 経験年数 20年以上25年未満 |
|-------|-----|--------------------|--------------------|--------------------|
| 一般行政職 | 大学卒 | 270,200 円 | 337,100 円 | 373,300 円 |
| | 高校卒 | 214,600 円 | 299,500 円 | 348,000 円 |
| 技能労務職 | 高校卒 | 281,200 円 | 309,900 円 | 315,400 円 |
| | 中学卒 | — | — | — |

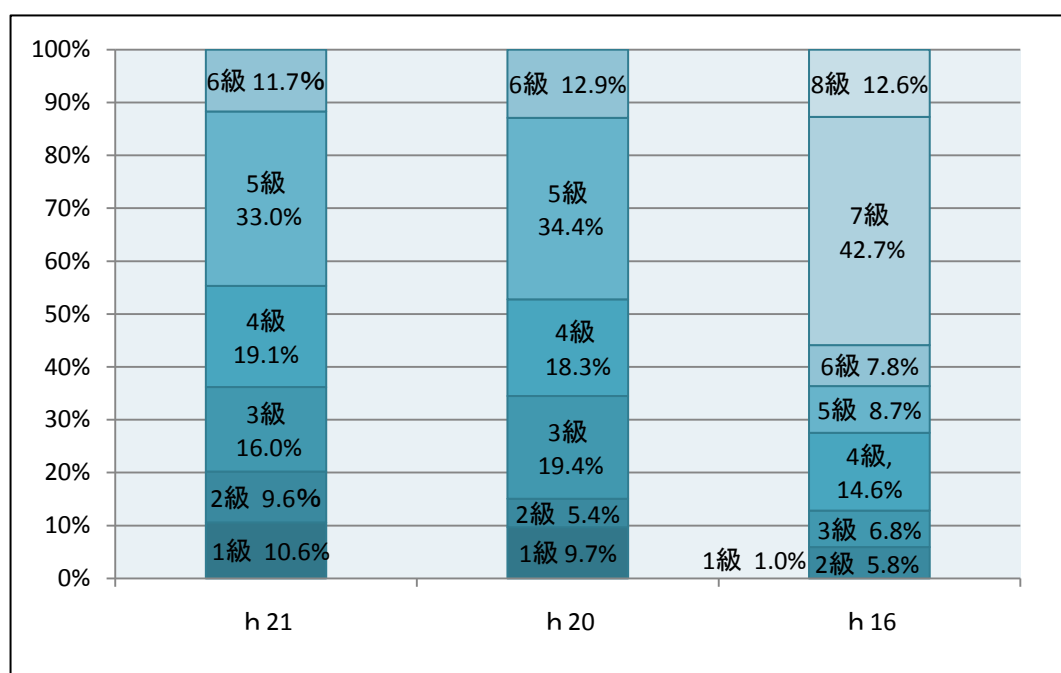
3 一般行政職の級別職員数等の状況

(1) 一般行政職の級別職員数の状況 (21年4月1日現在)

| 区分 | 標準的な職務内容 | 職員数 | 構成比 |
|-----|----------------|------|--------|
| 1 級 | 主事・主事補 | 10 人 | 10.6 % |
| 2 級 | 主事・技師 | 9 人 | 9.6 % |
| 3 級 | 主事・技師 | 15 人 | 16 % |
| 4 級 | 主任・係長 | 18 人 | 19.1 % |
| 5 級 | 主任・係長・副主幹・課長補佐 | 31 人 | 33 % |
| 6 級 | 課長・主幹 | 11 人 | 11.7 % |

(注) 1 多度津町の給与条例に基づく給料表の級区分による職員数である。

2 標準的な職務内容とは、それぞれの級に該当する代表的な職務である。



(注) 平成18年に8級制から6級制に変更している。

(旧給料表の1級及び2級並びに4級及び5級をそれぞれ統合)

4 職員の手当の状況

(1) 期末手当・勤勉手当

| 多度津町 | 香川県 | 国 |
|---|--|--|
| 1人当たりの平均支給額 (20年度) 1,668千円 | 1人当たりの平均支給額 (20年度) 1,882千円 | |
| (20年度支給割合) 期末手当 3.0月分 勤勉手当 1.50月分 (1.6)月分 (0.75)月分 | (20年度支給割合) 期末手当 3.0月分 勤勉手当 1.50月分 (1.6)月分 (0.75)月分 | (20年度支給割合) 期末手当 3.0月分 勤勉手当 1.50月分 (1.6)月分 (0.75)月分 |
| (加算措置の状況) 職制上の段階、職務の級等による加算措置 ・役職加算 5~20% | (加算措置の状況) 職制上の段階、職務の級等による加算措置 ・役職加算5~20% ・管理監督者加算10~25% | (加算措置の状況) 職制上の段階、職務の級等による加算措置 ・役職加算 5~20% ・管理監督者加算 10~25% |

(注) ()内は、再任用職員に係る支給割合である。

(2) 退職手当 (21年4月1日現在)

| 多度津町 | | | 国 | | |
|--------------------------|----------|----------|-------------------------|---------|---------|
| (支給率) | 自己都合 | 勸奨・定年 | (支給率) | 自己都合 | 勸奨・定年 |
| 勤続20年 | 23.50月分 | 30.55月分 | 勤続20年 | 23.50月分 | 30.55月分 |
| 勤続25年 | 33.75月分 | 41.34月分 | 勤続25年 | 33.75月分 | 41.34月分 |
| 勤続35年 | 47.50月分 | 59.28月分 | 勤続35年 | 47.50月分 | 59.28月分 |
| 最高限度額 | 59.28月分 | 59.28月分 | 最高限度額 | 59.28月分 | 59.28月分 |
| その他の加算措置 (退職時特別昇給 なし) | | | その他の加算措置 定年前早期退職特別措置 | | |
| 1人当たり平均支給額 | 20,676千円 | 25,419千円 | (2%~20%加算) | | |

(注) 退職手当の1人当たり平均支給額は、平成20年度に退職した全職種に係る職員に支給された平均額である。

(3) 地域手当

支給なし

(4) 特殊勤務手当 (21年4月1日現在)

| 支給実績 (20年度決算) | 4,254千円 | | |
|--------------------------|-------------|--------------------------|-------------------------------|
| 支給職員1人当たり平均支給年額 (20年度決算) | 104千円 | | |
| 職員全体に占める手当支給職員の割合 (20年度) | 20.40% | | |
| 手当の種類 (手当数) | 8種類 | | |
| 手当の名称 | 主な支給対象職員 | 主な支給対象業務 | 左記職員に対する支給単価 |
| 感染症防疫作業従事職員手当 | 一般行政・看護保健職 | 感染症防疫作業に従事した者 | 日額1,000円 |
| 行路病死処理に従事する職員 | 一般行政職 | 行路病死処理に従事した者 | 病人1件2,000円 死人1件4,000円 |
| 清掃業務従事職員手当 | 技能労務職 | 環境課で清掃業務に従事した者 | 不快手当日額900円 年末年始繁忙手当10,000円 |
| 火葬従事職員手当 | 一般行政職・技能労務職 | 住民課で火葬業務に従事した者 | 火葬1件につき5,000円 |
| し尿汲取業務従事職員手当 | 技能労務職 | 環境課でし尿汲取業務に従事した者 | 不快手当日額900円 年末年始繁忙手当10,000円 |
| 野犬等の引き取りに従事する職員手当 | 一般行政職 | 野犬等を引き取りに従事した者 | 1回300円 |
| 夜間特殊業務手当 | 消防職 | 消防職で隔日勤務で深夜の勤務に従事した者 | 1回200円~370円 |
| 救命救急士手当 | 消防職 | 救命救急士の資格を有する者でその業務に従事する者 | 1当務300円 |

(5) 時間外勤務手当

| | |
|------------------------|----------|
| 支給実績 (20年度決算) | 17,931千円 |
| 職員1人当たり平均支給年額 (20年度決算) | 179千円 |
| 支給実績 (19年度決算) | 26,492千円 |
| 職員1人当たり平均支給年額 (19年度決算) | 128千円 |

(6) その他の手当 (21年4月1日現在)

| 手 当 名 | 内容及び支給単価 | 国の制度との異動 | 国の制度と異なる内容 | 支給実績 (20年度決算) | 支給職員1人当たり平均支給年額 (20年度決算) |
|-------|---|----------|-----------------------|------------------|--------------------------|
| 扶養手当 | 配偶者 13,500円 2人 (配偶者扶養) 6,000円 1人 (配偶者非扶養) 6,500円 その他 5,000円 | 同 | | 20,836千円 | 214,800円 |
| 住居手当 | 月額12,000円を超える家賃を払っている職員 ・家賃23,000円以下 家賃-12,000円 ・家賃23,000円~55,000円 (家賃額-23,000円) × 1/2+12,000円 ・家賃55,000円以上 27,000円 所有する住宅に居住し、世帯主である職員 3,500円 | 同 | | 10,146千円 | (95名) 106,800円 |
| 通勤手当 | 公共交通機関等を利用する場合は最高55,000円 交通用具利用は、距離に応じて2,700円 (片道2km以上) から25,100円 | 異 | 国: 2,000円 ~24,500円 | 8,232千円 | (140名) 58,800円 |
| 管理職手当 | 課長級33,600円、 幼稚園長16,100円 | 異 | | 6,415千円 | (18名) 356,400円 |

5 特別職の報酬等の状況 (21年4月1日現在)

| 区 分 | | 給 料 月 額 等 | |
|------------------|-------|------------------------------|-----------------------|
| 給 料 | 町 長 | 808,000円 | (参考) 類似団体における最高/最低額 |
| | 副 町 長 | 610,000円 | 895,000 円 / 340,000 円 |
| 報 酬 | 議 長 | 369,000円 | 499,000 円 / 227,000 円 |
| | 副 議 長 | 317,000円 | 430,000 円 / 182,000 円 |
| | 議 員 | 303,000円 | 400,000 円 / 157,000 円 |
| 期 末 手 当 | 町 長 | (20年度支給割合) | 3.3月分 |
| | 副 町 長 | (20年度支給割合) | 3.3月分 |
| 退 職 手 当 | 町 長 | (算定方式) 給料月額×在職月数×36.5/100 | (支給時期) (任期毎) |
| | 副 町 長 | 給料月額×在職月数×22/100 | (任期毎) |

6 職員数の状況

(1) 部門別職員数の状況と主な増減理由

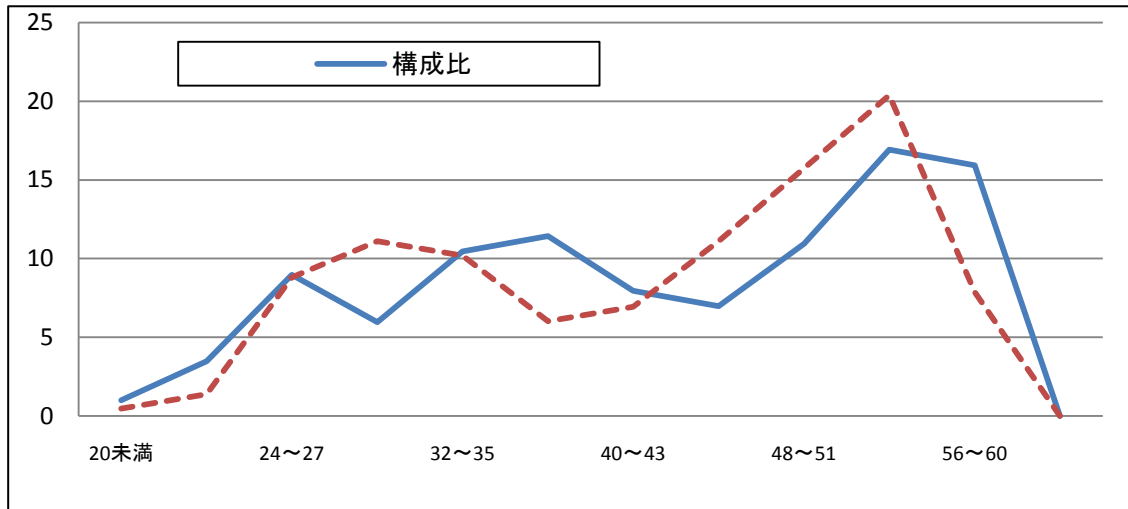
(各年4月1日現在)

| 部 門 | | 区 分 | 職 員 数 | | 対前年 増減数 | 主な増減理由 |
|---|----------------------------|-----|--------------|--------------|---|----------------------------|
| | | | 平成21年 | 平成20年 | | |
| 普 通 会 計 部 門 | 一 般 行 政 部 門 | 議 会 | 2 | 2 | 0 | |
| | | 総 務 | 37 | 37 | 0 | |
| | | 税 務 | 12 | 12 | 0 | |
| | | 農 水 | 9 | 9 | 0 | |
| | | 商 工 | 1 | 1 | 0 | |
| | | 土 木 | 7 | 7 | 0 | |
| | | 民 生 | 11 | 10 | 1 | 人事異動による増 |
| | 衛 生 | 26 | 25 | 1 | 人事異動による増 | |
| | 計 | 105 | 103 | 2 | <参考> 人口1万人当たり職員数 44.06人 (類似団体の人口1万人当たりの職員数51.33人) | |
| | 教育部門 | 38 | 40 | ▲ 2 | 人事異動による減 | |
| | 消防部門 | 34 | 33 | 1 | 人事異動による増 | |
| | 小 計 | 177 | 176 | 1 | <参考> 人口1万人当たり職員数 74.27人 (類似団体の人口1万人当たりの職員数68.76人) | |
| 公 営 企 業 等 会 計 部 門 | | 病 院 | 1 | 0 | 1 | 職員配置による増 |
| | | 水 道 | 8 | 10 | ▲ 2 | 人事異動による減 |
| | | 下水道 | 5 | 6 | ▲ 1 | 人事異動による減 |
| | | その他 | 10 | 10 | 0 | |
| | | 小 計 | 24 | 26 | ▲ 2 | |
| 合 計 | | | 201 [244] | 202 [244] | ▲ 1 | <参考> 人口1万人当たり職員数 84.34人 |

(注) 1 職員数は一般職に属する職員数である。

2 []内は、条例定数の合計である。

(2) 年齢別職員構成の状況 (21年4月1日現在)



| 区分 | 20歳未満 | 20歳 | 24歳 | 28歳 | 32歳 | 36歳 | 40歳 | 44歳 | 48歳 | 52歳 | 56歳 | 60歳以上 | 計 |
|-----|-------|-----|-----|-----|-----|-----|-----|-----|-----|-----|-----|-------|------|
| | | 23歳 | 27歳 | 31歳 | 35歳 | 39歳 | 43歳 | 47歳 | 51歳 | 55歳 | 59歳 | | |
| 職員数 | 2人 | 7人 | 18人 | 12人 | 21人 | 23人 | 16人 | 14人 | 22人 | 34人 | 32人 | 0人 | 201人 |

(3) 定員管理の数値目標及び進捗状況

① 平成17年4月1日～平成22年4月1日における定員管理の数値目標

| 平成17年4月1日職員数 | 平成22年4月1日職員数 | 純減数 | 純減率 |
|--------------|--------------|------|--------|
| 217人 | 198人 | △19人 | △8.76% |

(参考) 平成22年4月1日における定員管理の数値目標 (数・率)

| 計画期間 | | 数値目標 |
|-----------|-----------|------|
| 始期 | 終期 | |
| 平成16年4月1日 | 平成22年4月1日 | 198人 |

② 定員管理の数値目標の年次別進捗状況 (実績) の概要

(各年4月1日現在、単位：人)

| 部門 | 区分 | 平成17年 | 平成18年 | 平成19年 | 平成20年 | 平成21年 | 平成22年 | 平成18～20年 | (参考) 数値目標 |
|-----|-----|-------|-------|-------|-------|-------|-------|------------|-----------|
| | | 計画始期 | 1年目 | 2年目 | 3年目 | 4年目 | 5年目 | 計 | |
| 全部門 | 職員数 | 217 | 214 | 208 | 202 | 201 | — | — | 198 |
| | 増減 | | ▲3 | ▲6 | ▲6 | ▲1 | — | ▲16(84.2%) | ▲19 |

(注) 1 計画期間は、17年～22年の5年間である。

2 () 内の数値は、数値目標に対する進捗率を示す。

3 増減は、各年の欄にあつては対前年比の職員増減数を、計の欄にあつては計画1年目以降現年までの職員増減数の累計を示す。

7 公営企業職員の状況

(1) 水道事業

① 職員給与費の状況

ア 決算

| 区分 | 総費用 A | 純損益又は 実質収支 | 職員給与費 B | 総費用に占める 職員給与費比率 B/A | (参考) 19年度の総費用に占 める職員給与費比率 |
|------|----------|---------------|------------|---------------------------|---------------------------------|
| | 千円 | 千円 | 千円 | % | % |
| 20年度 | 646,321 | 41,587 | 74,611 | 11.54 | 11.29 |

| 区分 | 職員数 A | 給 与 費 | | | | 一人当たり 給与費 B/A | (参考)市町村平均 一人当たり給与費 |
|------|----------|--------|--------|---------|--------|------------------|-----------------------|
| | | 給 料 | 職員手当 | 期末・勤勉手当 | 計 B | | |
| | 人 | 千円 | 千円 | 千円 | 千円 | 千円 | 千円 |
| 20年度 | 10 | 44,757 | 11,030 | 18,824 | 74,611 | 7,461 | 6,781 |

- (注) 1 職員手当には退職給与金を含まない。
2 職員数は、20年3月31日現在の人数である。

イ 特記事項 なし

② 職員の基本給、平均月収額及び平均年齢の状況 (20年4月1日現在)

| 区分 | 平均年齢 | 基本給 | 平均月収額 |
|------|-------|----------|----------|
| 多度津町 | 46.8歳 | 388,650円 | 621,758円 |
| 団体平均 | 45.6歳 | 370,362円 | 564,094円 |

- (注) 平均月収額には、期末・勤勉手当等を含む。

③ 職員の手当の状況

ア 期末手当・勤勉手当

一般行政職の制度と同じ

イ 退職手当 (平成20年4月1日現在)

一般行政職の制度と同じ

ウ 特殊勤務手当 (平成20年4月1日現在)

制度なし

エ 時間外勤務手当

| | |
|------------------------|---------|
| 支給実績 (20年度決算) | 972千円 |
| 職員1人当たり平均支給年額 (20年度決算) | 97千円 |
| 支給実績 (19年度決算) | 1,626千円 |
| 職員1人当たり平均支給年額 (19年度決算) | 163千円 |

オ その他の手当

| 手当名 | | 支給実績 (20年度決算) | 支給職員1人当たり平 均支給年額 (20年度決 算) |
|-------|--------------|------------------|----------------------------------|
| 扶養手当 | 一般行政職の制度と同じ | 1,968千円 | 281千円 |
| 住居手当 | 〃 | 1,000千円 | 111千円 |
| 通勤手当 | 〃 | 267千円 | 67千円 |
| 管理職手当 | 〃 | 403千円 | 403千円 |
| 宿日直手当 | 一般行政職の制度と異なる | 5,564千円 | 696千円 |

④ 定員管理の数値目標及び進捗状況

全部門の定員管理の数値目標及び進捗状況を含む。