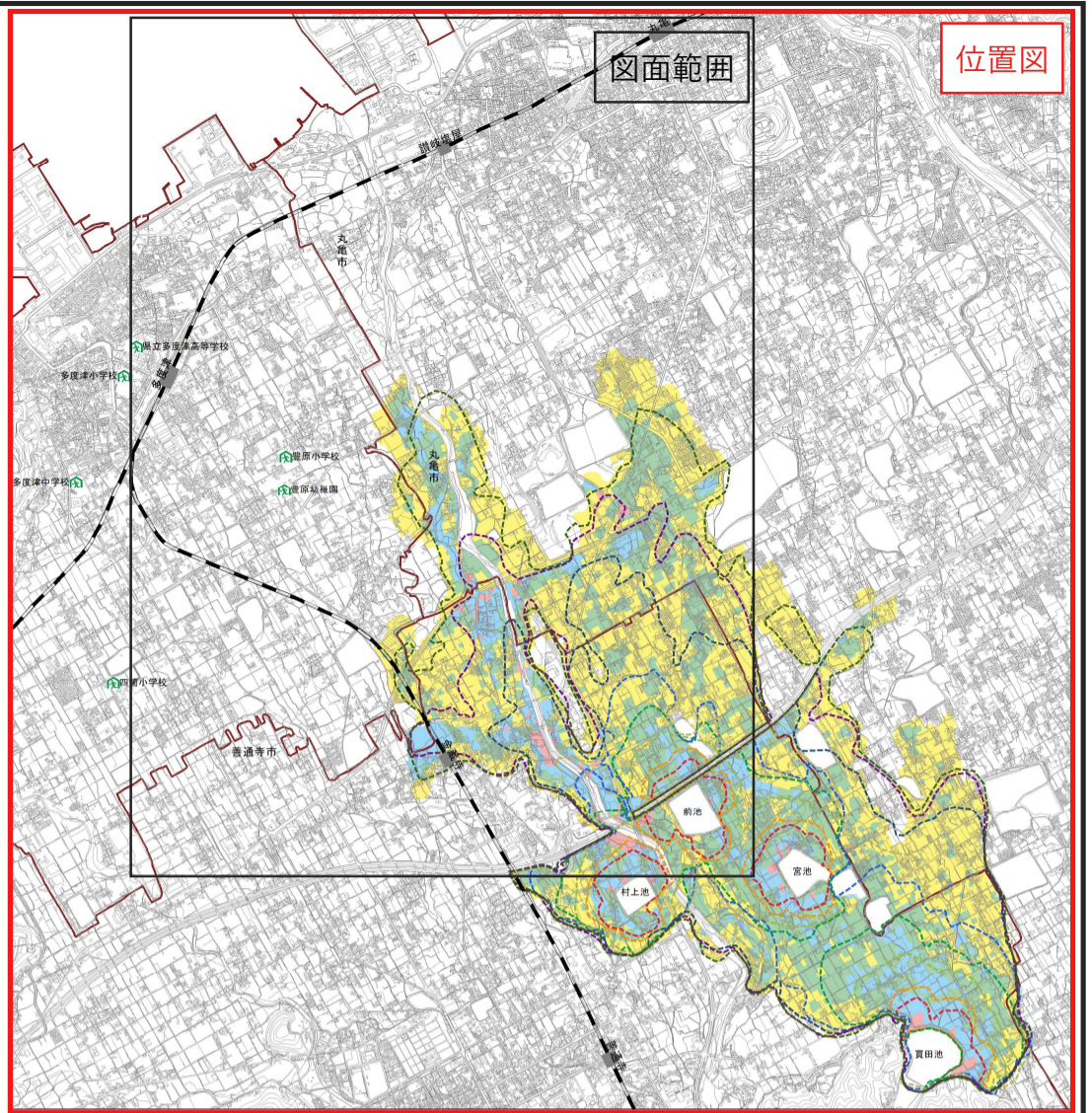


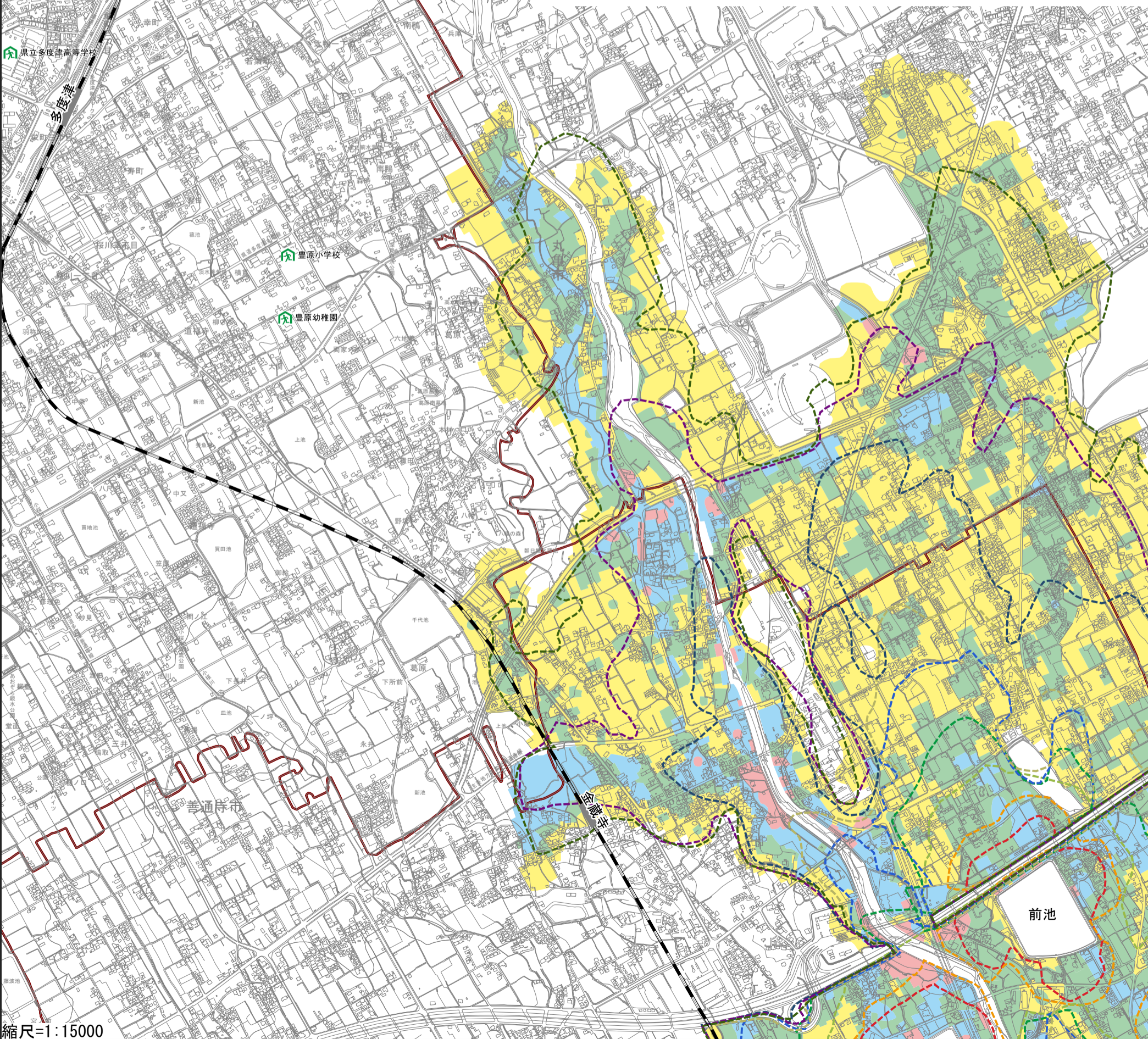
善通寺市 村上池、前池、宮池、買田池が
大雨のときに地震で同時決壊したら！



凡例	
ため池浸水想定区域	
	深さ2.0m～5.0m
	深さ1.0m～2.0m
	深さ0.5m～1.0m
	深さ0.5m未満
浸水到達時間	
	1分後
	2分後
	5分後
	10分後
	20分後
	30分後
	60分後
	90分後
	120分後



位置図



縮尺=1:15000

この地図は「測量法に基づく国土地理院長承認（使用）R 7JHs 876」を使用したものである。