

善通寺市 吉原大池、弘階池、善通寺大池が
大雨のときに地震で同時決壊したら！



凡例

ため池浸水想定区域

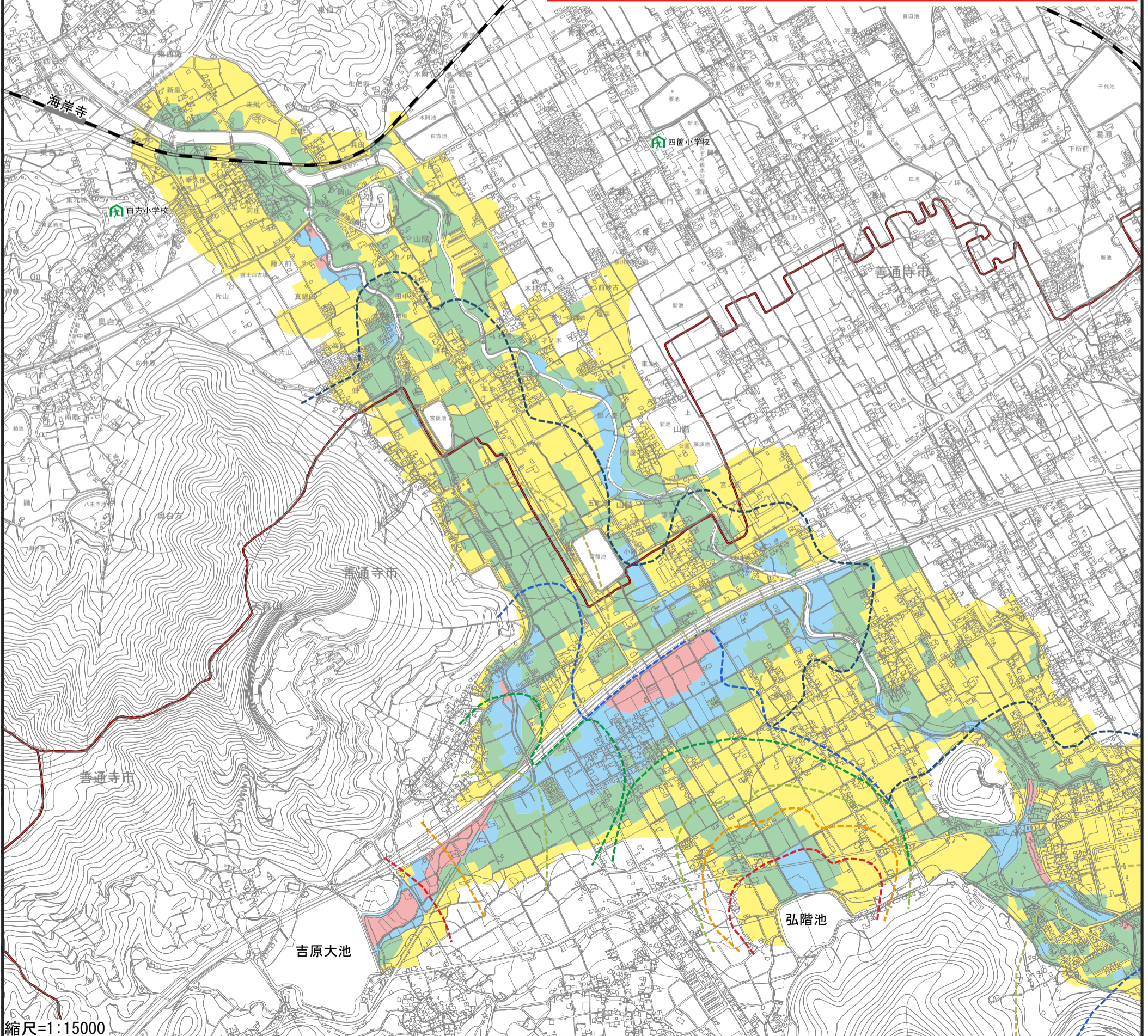
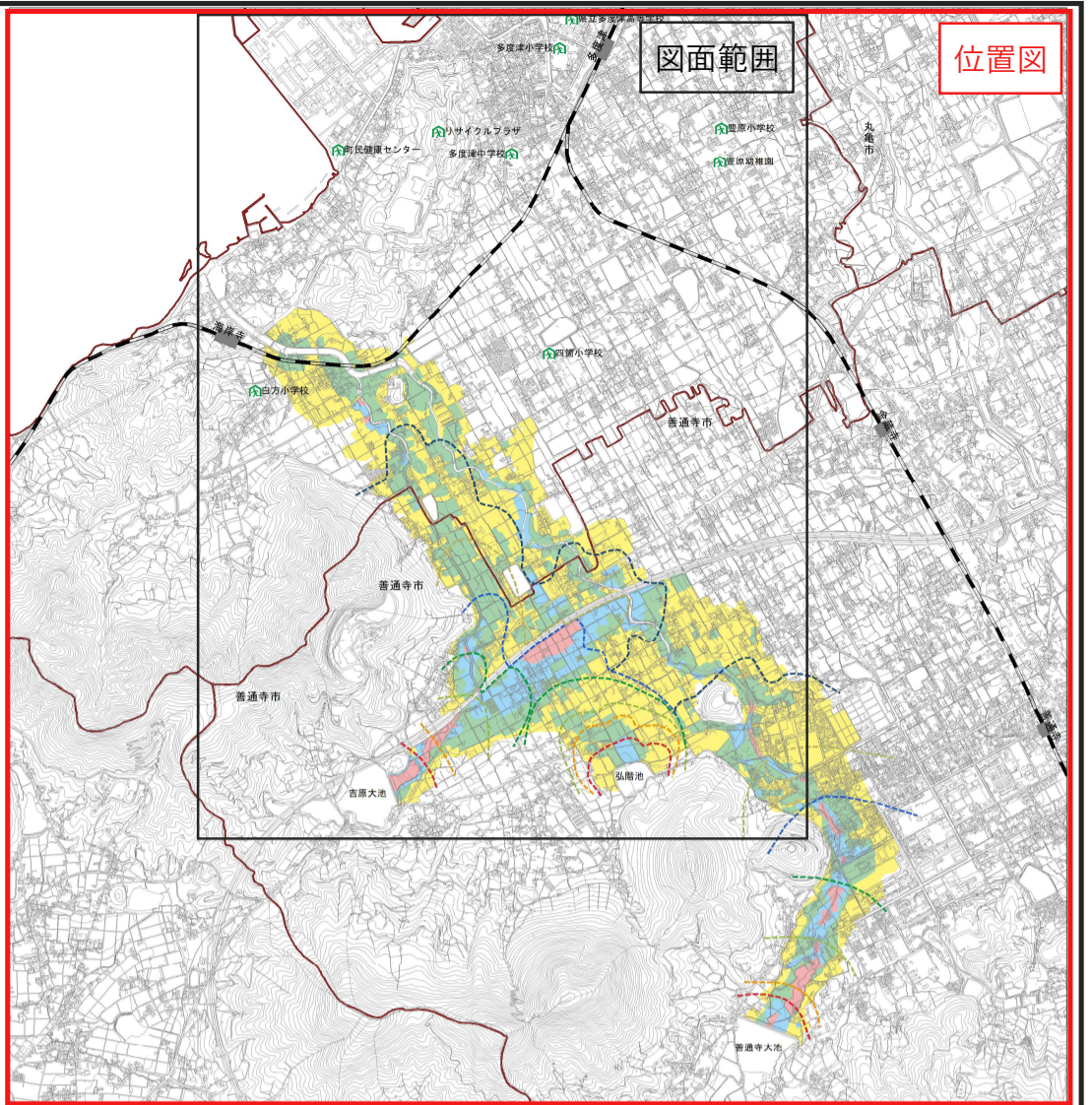
- 深さ2.0m～5.0m
- 深さ1.0m～2.0m
- 深さ0.5m～1.0m
- 深さ0.5m未満

浸水到達時間

- 1分後
- 2分後
- 5分後
- 10分後
- 20分後
- 30分後
- 60分後

図面範囲

位置図



縮尺=1:15000